

**МУНИЦИПАЛЬНОЕ ОБРАЗОВАНИЕ  
ХАНТЫ-МАНСИЙСКОГО АВТОНОМНОГО ОРУГА  
ГОРОДСКОЙ ОКРУГ ГОРОД ХАНТЫ-МАНСИЙСК**  
муниципальное бюджетное дошкольное образовательное учреждение  
**«Центр развития ребенка – детский сад № 20 «Сказка»**  
(МБДОУ ЦРР «Детский сад № 20 «Сказка»)  
г. Ханты-Мансийск, ул. Комсомольская, д. 30- а, тел/факс: 33-29-39

---

**УТВЕРЖДАЮ**

Заведующий

МБДОУ ЦРР «Детский сад №20  
«Сказка»

Е. В. Турсукова

Приказ № 139

«18» мая 2015г.



**Паспорт доступности  
муниципального бюджетного дошкольного образовательного  
учреждения «Центр развития ребенка - детский сад № 20  
«Сказка»**

**ПАСПОРТ  
ДОСТУПНОСТИ  
объекта социальной инфраструктуры (ОСИ)  
№ \_\_\_\_\_**

**1. Общие сведения об объекте**

1.1. Наименование (вид) объекта муниципальное бюджетное дошкольное образовательное учреждение «Центр развития ребенка - детский сад №20 «Сказка»

1.2. Адрес объекта 628011, Россия Тюменская область, Ханты-Мансийский автономный округ – Югра, г. Ханты-Мансийск, ул. Комсомольская, дом 30 а, тел: 8(3467)33-29-39

1.3. Сведения о размещении объекта:

- отдельно стоящее здание 2 этажей, 2996,1 кв. м

- часть здания \_ этажей (или на \_ этаже), - \_ кв. м

- наличие прилегающего земельного участка (да, нет); 7597 кв. м

1.4. Год постройки здания 1983, последнего капитального ремонта - 2009

1.5. Дата предстоящих плановых ремонтных работ: *текущего* июль 2015, *капитального* - сведения об организации, расположенной на объекте

1.6. Название организации (учреждения), (полное юридическое наименование – согласно Уставу, краткое наименование) муниципальное бюджетное дошкольное образовательное учреждение «Центр развития ребенка – детский сад №20 «Сказка» (МБДОУ ЦРР «Детский сад №20 «Сказка»)

1.7. Юридический адрес организации (учреждения)

628011, Россия Тюменская область, Ханты-Мансийский автономный округ – Югра, г. Ханты-Мансийск, ул. Комсомольская, дом 30 а

1.8. Основание для пользования объектом (оперативное управление, аренда, собственность) оперативное управление

1.9. Форма собственности (государственная, негосударственная) государственная

1.10. Территориальная принадлежность (*федеральная, региональная, муниципальная*) муниципальная

1.11. Вышестоящая организация (*наименование*)

Департамент образования Администрации города Ханты- Мансийска

1.12. Адрес вышестоящей организации, другие координаты

628007, Россия, Тюменская область Ханты-Мансийский автономный округ – Югра, г. Ханты-Мансийск, ул. Чехова, 71.

**2. Характеристика деятельности организации на объекте (по обслуживанию населения)**

Муниципальное бюджетное дошкольное образовательное учреждение «Центр развития ребенка - детский сад № 20 «Сказка» осуществляет образовательную деятельность в соответствии с Уставом. Содержание образовательного процесса в Учреждении определяется основной общеобразовательной программой дошкольного образования.

2.1. Сфера деятельности (здравоохранение, образование, социальная защита, физическая культура и спорт, культура, связь и информация, транспорт, жилой фонд, потребительский рынок и сфера услуг, другое)

**Образование**

2.2 Виды оказываемых услуг образовательные

2.3 Форма оказания услуг: (на объекте, с длительным пребыванием, в т. ч. проживанием, на дому, дистанционно)

2.4 Категории обслуживаемого населения по возрасту: (дети, взрослые трудоспособного возраста, пожилые; все возрастные категории) **дети**



2.5 Категории обслуживаемых инвалидов: *инвалиды, передвигающиеся на коляске, инвалиды с нарушениями опорно-двигательного аппарата; нарушениями зрения, нарушениями слуха, нарушениями умственного развития.*

2.6 Плановая мощность: посещаемость (количество обслуживаемых в день) **300** , вместимость **300** , пропускная способность **300**

2.7 Участие в исполнении ИПР инвалида, ребенка-инвалида (да, нет)

### 3. Состояние доступности объекта

#### 3.1 Путь следования к объекту пассажирским транспортом

(описать маршрут движения с использованием пассажирского транспорта)

**Автобусы – 1,8, 5, 5а,77; Маршрутное такси № 7,7а, 13,16, 17, 21,22,26.**

наличие адаптированного пассажирского транспорта к объекту нет

#### 3.2 Путь к объекту от ближайшей остановки пассажирского транспорта: остановки маршрутного такси осуществляется по требованию пассажиров;

3.2.1 расстояние до объекта от остановки транспорта примерно **150 м.**

3.2.2 время движения (пешком) **3 – 5 мин.**

3.2.3 наличие выделенного от проезжей части пешеходного пути (да, нет),

3.2.4 Перекрестки: *нерегулируемые; регулируемые, со звуковой сигнализацией, таймером;*

3.2.5 Информация на пути следования к объекту: *акустическая, тактильная, визуальная;*

3.2.6 Перепады высоты на пути: есть, нет (описать)

Их обустройство для инвалидов на коляске: да, нет.

#### 3.3 Организация доступности объекта для инвалидов – форма обслуживания\*

№ п/п	Категория инвалидов (вид нарушения)	Вариант организации доступности объекта (формы обслуживания)*
1.	Все категории инвалидов и МГН	ДУ
	<i>в том числе инвалиды:</i>	
2	передвигающиеся на креслах-колясках	ДУ
3	с нарушениями опорно-двигательного аппарата	ДУ
4	с нарушениями зрения	ДУ
5	с нарушениями слуха	ДУ
6	с нарушениями умственного развития	ДУ

\* - указывается один из вариантов: «А», «Б», «ДУ», «ВНД»

#### 3.4 Состояние доступности основных структурно-функциональных зон

№ п/п	Основные структурно-функциональные зоны	Состояние доступности, в том числе для основных категорий инвалидов**
1	Территория, прилегающая к зданию (участок)	ДЧ-И (Г, К, О, У)
2	Вход (входы) в здание	ДЧ-И (Г, К, О, У)
3	Путь (пути) движения внутри здания (в т. ч. пути эвакуации)	ДЧ-И (Г, О, У)
4	Зона целевого назначения здания (целевого посещения объекта)	ДП-В
5	Санитарно-гигиенические помещения	ДЧ-И (Г, У)
6	Система информации и связи (на всех зонах)	ДЧ-И (Г, К, О, У)
7	Пути движения к объекту (от остановки транспорта)	ДП-В

\*\* Указывается: ДП-В - доступно полностью всем; ДП-И (К, О, С, Г, У) – доступно полностью избирательно (указать категории инвалидов); ДЧ-В - доступно частично всем; ДЧ-И (К, О, С, Г, У) – доступно частично избирательно (указать категории инвалидов); ДУ - доступно условно, ВНД – временно недоступно

### 3.5. Итоговое заключение о состоянии доступности ОСИ: ДЧ – И (Г, О, У)

#### 4. Управленческое решение: ДЧ – И (Г, О, У)

##### 4.1. Рекомендации по адаптации основных структурных элементов объекта

№ № п \п	Основные структурно-функциональные зоны объекта	Рекомендации по адаптации объекта (вид работы)*
1	Территория, прилегающая к зданию (участок)	Индивидуальное решение с ТСП нанесение предупредительной желтой полосы, укладка тактильной плитки)
2	Вход (входы) в здание	Индивидуальное решение с ТСП нанесение предупредительной желтой полосы, укладка тактильной плитки)
3	Путь (пути) движения внутри здания (в т. ч. пути эвакуации)	Технические решения невозможны, организация альтернативной формы обслуживания
4	Зона целевого назначения здания (целевого посещения объекта)	Не нуждается
5	Санитарно-гигиенические помещения	Технические решения невозможны
6	Система информации на объекте (на всех зонах)	Обозначения для слабовидящих
7	Пути движения к объекту (от остановки транспорта)	Не нуждается
8	Все зоны и участки	Индивидуальное решение с ТСП нанесение предупредительной желтой полосы, укладка тактильной плитки)

\*- указывается один из вариантов (видов работ): не нуждается; ремонт (текущий, капитальный); индивидуальное решение с ТСП; технические решения невозможны – организация альтернативной формы обслуживания.

4.2. Период проведения работ 2015 - 2016 год, в период текущего ремонта.

4.3 Ожидаемый результат (по состоянию доступности) после выполнения работ по адаптации ДУ

Оценка результата исполнения программы, плана (по состоянию доступности)



4.4. Для принятия решения требуется, не требуется (*нужное подчеркнуть*):  
Согласование;

Имеется заключение уполномоченной организации о состоянии доступности объекта  
(*наименование документа и выдавшей его организации, дата*), прилагается

4.5. Информация размещена (обновлена) на Карте доступности субъекта Российской Федерации дата 4 GEO

(*наименование сайта, портала*)

## 5. Особые отметки

Паспорт сформирован на основании:

1. Анкеты (информации об объекте) от «18» мая 2015 г.,

2. Акта обследования объекта: № акта 01 от «18» мая 2015 г.

3. Решения Комиссии \_\_\_\_\_ от «18» мая 2015 г.

АНКЕТА  
(информация об объекте социальной инфраструктуры)  
К ПАСПОРТУ ДОСТУПНОСТИ ОСИ

№ 01

1. Общие сведения об объекте

1.1. Наименование (вид) объекта Муниципальное бюджетное дошкольное образовательное учреждение « Центр развития ребенка - детский сад №20 «Сказка»

1.2. Адрес объекта 628011, Россия Тюменская область, Ханты-Мансийский автономный округ – Югра, г.Ханты-Мансийск, ул. Комсомольская, дом 30 а

1.3. Сведения о размещении объекта:

- отдельно стоящее здание 2 этажей, 2996,1 кв. м
- часть здания \_\_\_\_\_ - \_\_\_\_\_ этажей (или на \_\_\_\_\_ - \_\_\_\_\_ этаже), \_\_\_\_\_ - \_\_\_\_\_ кв. м
- наличие прилегающего земельного участка (да, нет); 7597 кв. м

1.4. Год постройки здания 1983, последнего капитального ремонта -

1.5. Дата предстоящих плановых ремонтных работ: текущего июля 2015, капитального - сведения об организации, расположенной на объекте

1.6. Название организации (учреждения), (полное юридическое наименование – согласно Уставу, краткое наименование) муниципальное бюджетное дошкольное образовательное учреждение «Центр развития ребенка - детский сад № 20 «Сказка» (МБДОУ ЦРР «Детский сад №20 «Сказка»)

1.7. Юридический адрес организации (учреждения) 628011, Россия Тюменская область, Ханты-Мансийский автономный округ – Югра, г. Ханты-Мансийск, ул. Комсомольская, дом 30а

1.8. Основание для пользования объектом (оперативное управление, аренда, собственность) оперативное управление

1.9. Форма собственности (государственная, негосударственная) государственная

1.10. Территориальная принадлежность (федеральная, региональная, муниципальная) муниципальная

1.11. Вышестоящая организация (наименование) Департамент образования администрации города Ханты-Мансийска

1.12. Адрес вышестоящей организации, другие координаты 628007, Россия, Тюменская область Ханты-Мансийский автономный округ – Югра, г. Ханты-Мансийск, ул. Комсомольская, дом 30а

2. Характеристика деятельности организации на объекте

Муниципальное бюджетное дошкольное образовательное учреждение « Центр развития - детский сад № 20 «Сказка» осуществляет образовательную деятельность в соответствии с Уставом. Содержание образовательного процесса в Учреждении определяется основной общеобразовательной программой дошкольного образования.

2.1 Сфера деятельности (здравоохранение, образование, социальная защита, физическая культура и спорт, культура, связь и информация, транспорт, жилой фонд, потребительский рынок и сфера услуг, другое) образование

2.2 Виды оказываемых услуг образовательные



2.3 Форма оказания услуг: (на объекте, с длительным пребыванием, в т.ч. проживанием, на дому, дистанционно)

2.4 Категории обслуживаемого населения по возрасту: (дети, взрослые трудоспособного возраста, пожилые; все возрастные категории);

2.5 Категории обслуживаемых инвалидов: *инвалиды, передвигающиеся на коляске, инвалиды с нарушениями опорно-двигательного аппарата; нарушениями зрения, нарушениями слуха, нарушениями умственного развития;*

2.6 Плановая мощность: посещаемость (количество обслуживаемых в день - **300**), вместимость - **300**, пропускная способность **300**.

2.7 Участие в исполнении ИПР инвалида, ребенка-инвалида (да, нет).

### 3. Состояние доступности объекта для инвалидов и других маломобильных групп населения

3.1 Путь следования к объекту пассажирским транспортом: остановки маршрутного такси осуществляются по требованию пассажиров.

(описать маршрут движения с использованием пассажирского транспорта)

Автобусы – 1,8,5,5а, 77; Маршрутное такси №7,7а,13,16,17, 21,22,26

наличие адаптированного пассажирского транспорта к объекту нет

3.2 Путь к объекту от ближайшей остановки пассажирского транспорта:

3.2.1 расстояние до объекта от остановки транспорта примерно **150 м**;

3.2.2 время движения (пешком) 3 – 5 мин.

3.2.3 наличие выделенного от проезжей части пешеходного пути (да, нет),

3.2.4 Перекрестки: *нерегулируемые; регулируемые, со звуковой сигнализацией, таймером;*

3.2.5 Информация на пути следования к объекту: *акустическая, тактильная, визуальная;*

3.2.6 Перепады высоты на пути: нет

Их обустройство для инвалидов на коляске: да, нет

### 3.3 Вариант организации доступности ОСИ (формы обслуживания)\* с учетом СП 35-101-2001

№ п/п	Категория инвалидов (вид нарушения)	Вариант организации доступности объекта (формы обслуживания)*
1.	Все категории инвалидов и МГН	ДУ
	<i>в том числе инвалиды:</i>	
2	передвигающиеся на креслах-колясках	ДУ
3	с нарушениями опорно-двигательного аппарата	ДУ
4	с нарушениями зрения	ДУ
5	с нарушениями слуха	ДУ
6	с нарушениями умственного развития	ДУ

\* - указывается один из вариантов: «А», «Б», «ДУ», «ВНД»

### 3.4 Состояние доступности основных структурно-функциональных зон

№ п/п	Основные структурно-функциональные зоны	Состояние доступности, в том числе для основных категорий инвалидов**
1	Территория, прилегающая к зданию (участок)	ДЧ-И (Г, К, О, У)
2	Вход (входы) в здание	ДЧ-И (Г, К, О, У)
3	Путь (пути) движения внутри здания (в т. ч. пути эвакуации)	ДЧ-И (Г, О, У)
4	Зона целевого назначения здания (целевого)	ДП-В

	посещения объекта)	
5	Санитарно-гигиенические помещения	ДЧ-И (Г, У)
6	Система информации и связи (на всех зонах)	ДЧ-И (Г,К, О, У)
7	Пути движения к объекту (от остановки транспорта)	ДП-В

\*\* Указывается: ДП-В - доступно полностью всем; ДП-И (К, О, С, Г, У) – доступно полностью избирательно (указать категории инвалидов); ДЧ-В - доступно частично всем; ДЧ-И (К, О, С, Г, У) – доступно частично избирательно (указать категории инвалидов); ДУ - доступно условно, ВНД – временно недоступно

#### 4. Управленческое решение (предложения по адаптации основных структурных элементов объекта)

№№ п \п	Основные структурно-функциональные зоны объекта	Рекомендации по адаптации объекта (вид работы)*
1	Территория, прилегающая к зданию (участок)	Индивидуальное решение с ТСР нанесение предупредительной желтой полосы, укладка тактильной плитки)
2	Вход (входы) в здание	Индивидуальное решение с ТСР нанесение предупредительной желтой полосы, укладка тактильной плитки)
3	Путь (пути) движения внутри здания (в т. ч. пути эвакуации)	Технические решения невозможны, организация альтернативной формы обслуживания
4	Зона целевого назначения здания (целевого посещения объекта)	Не нуждается
5	Санитарно-гигиенические помещения	Технические решения невозможны
6	Система информации на объекте (на всех зонах)	Обозначения для слабовидящих
*- 7	Пути движения к объекту (от остановки транспорта)	Не нуждается
8	Все зоны и участки	Индивидуальное решение с ТСР, нанесение предупредительной желтой полосы, укладка тактильной плитки

\*указывается один из вариантов (видов работ): не нуждается; ремонт (текущий, капитальный); индивидуальное решение с ТСР; технические решения невозможны – организация альтернативной формы обслуживания

Размещение информации на Карте доступности субъекта Российской Федерации согласовано \_\_\_\_\_

(подпись, Ф.И.О., должность; координаты для связи уполномоченного представителя объекта)

\*\*\*\* - оценивается в сравнении с плановыми показателями: полностью, частично, не выделено, с дополнительным финансированием





«УТВЕРЖДАЮ»  
Заведующий МБДОУ ЦРР  
«Сказка»  
В. Турсукова  
Приказ № 139  
18 мая 2015г.

**АКТ ОБСЛЕДОВАНИЯ**  
**объекта социальной инфраструктуры**  
**К ПАСПОРТУ ДОСТУПНОСТИ ОСИ**  
№ 01

г. Ханты-Мансийск

«18» мая 2015 г.

**1. Общие сведения об объекте**

1.1. Наименование (вид) объекта муниципальное бюджетное дошкольное образовательное учреждение «Центр развития ребенка - детский сад № 20 «Сказка»

1.2. Адрес объекта : 628011, Россия, Ханты-Мансийский автономный округ – Югра, г. Ханты-Мансийск, ул. Комсомольская, дом 30а.

1.3. Сведения о размещении объекта:

- отдельно стоящее здание 2 этажа, 2996,1 кв.м.

- наличие прилегающего земельного участка (ДА нет); 7597 кв.м.

1.4. Год постройки здания 1983 г., последнего капитального ремонта - 2009.

1.5. Дата предстоящих плановых ремонтных работ: текущего июля 2015 год, капитального – нет.

1.6. Название организации (учреждения), (полное юридическое наименование – согласно Уставу, краткое наименование) муниципальное бюджетное дошкольное образовательное учреждение «Центр развития ребенка - детский сад № 20 «Сказка»

1.7. Юридический адрес организации (учреждения) Российская Федерация 628011, Россия, Ханты-Мансийский автономный округ – Югра, г. Ханты-Мансийск, ул. Комсомольская, д. 30 а.

**2. Характеристика деятельности организации на объекте**

Дополнительная информация: учреждение обеспечивает получение дошкольного образования, присмотр и уход за воспитанниками в возрасте от 3 лет до 7 лет.

**3. Состояние доступности объекта**

3.1. Путь следования к объекту пассажирским транспортом: остановки маршрутного такси осуществляются по требованию пассажиров.

(описать маршрут движения с использованием пассажирского транспорта)

Маршрут до объекта может осуществляться, автобус 1,8, 5, 5а, 77; маршрутным такси (№ 7,7а,13,16,17,21,22,26)

наличие адаптированного пассажирского транспорта к объекту: нет.

### 3.2. Путь к объекту от ближайшей остановки пассажирского транспорта:

3.2.1 расстояние до объекта от остановки транспорта примерно **150 м** ;

3.2.2 время движения (пешком) - **3 -5 мин.**;

3.2.3 наличие выделенного от проезжей части пешеходного пути (*да нет*), Да.

3.2.4 Перекрестки: *нерегулируемые*; регулируемые, со звуковой сигнализацией, таймером;

3.2.5 Информация на пути следования к объекту: *акустическая, тактильная*, визуальная;

3.2.6 Перепады высоты на пути: **есть, вход на территорию учреждения ниже уровня проезжей части дороги со стороны улицы Комсомольской)**

Их обустройство для инвалидов на коляске: *да, нет*: Нет.

### 3.3. Организация доступности объекта для инвалидов – форма обслуживания

№ п/п	Категория инвалидов (вид нарушения)	Вариант организации доступности объекта (формы обслуживания)*
1.	Все категории инвалидов и МГН	ДУ
	<i>в том числе инвалиды:</i>	
2	передвигающиеся на креслах-колясках	ДУ
3	с нарушениями опорно-двигательного аппарата	ДУ
4	с нарушениями зрения	ДУ
5	с нарушениями слуха	ДУ
6	С нарушением умственного развития	ДУ

\* - указывается один из вариантов: «А», «Б», «ДУ», «ВНД»

### 3.4. Состояние доступности основных структурно-функциональных зон

№ п/п	Основные структурно-функциональные зоны	Состояние доступности, в том числе для основных категорий инвалидов**	Приложение	
			№ на плане	№ фото
1	Территория, прилегающая к зданию (участок)	ДЧ-И (Г, К, О, У)	№1	№1
2	Вход (входы) в здание	ДЧ-И (Г, К, О, У)	№4	№2,3
3	Путь (пути) движения внутри здания (в т. ч. пути эвакуации)	ДЧ-И (Г, О, У)	№3	№4,5
4	Зона целевого назначения здания (целевого посещения объекта)	ДП-В	№19,20,21	№6,7,8
5	Санитарно-гигиенические помещения	ДЧ-И (Г, У)	№7	№9
6	Система информации и связи (на всех зонах)	ДЧ-И (Г, К, О, У)	-	-



7	Пути движения к объекту (от остановки транспорта)	ДП - В	-	-
---	---	--------	---	---

\*\* Указывается: ДП-В - доступно полностью всем; ДП-И (К, О, С, Г, У) – доступно полностью избирательно (указать категории инвалидов); ДЧ-В - доступно частично всем; ДЧ-И (К, О, С, Г, У) – доступно частично избирательно (указать категории инвалидов); ДУ - доступно условно, ВНД - недоступно

### 3.5. ИТОГОВОЕ ЗАКЛЮЧЕНИЕ о состоянии доступности ОСИ: ДЧ – И (Г, О, К, С, У)

#### 4. Управленческое решение (проект)

##### 4.1. Рекомендации по адаптации основных структурных элементов объекта:

№ п/п	Основные структурно-функциональные зоны объекта	Рекомендации по адаптации объекта (вид работы)*
1	Территория, прилегающая к зданию (участок)	Индивидуальное решение с ТСП нанесение предупредительной желтой полосы, укладка тактильной плитки)
2	Вход (входы) в здание	Индивидуальное решение с ТСП нанесение предупредительной желтой полосы, укладка тактильной плитки)
3	Путь (пути) движения внутри здания (в т. ч. пути эвакуации)	Технические решения невозможны, организация альтернативной формы обслуживания
4	Зона целевого назначения здания (целевого посещения объекта)	Не нуждается
5	Санитарно-гигиенические помещения	Технические решения невозможны
6	Система информации на объекте (на всех зонах)	Обозначения для слабовидящих
7	Пути движения к объекту (от остановки транспорта)	Не нуждается
8.	Все зоны и участки	Индивидуальное решение с ТСП, нанесение предупредительной желтой полосы, укладка тактильной плитки

\*- указывается один из вариантов (видов работ): не нуждается; ремонт (текущий, капитальный); индивидуальное решение с ТСП; технические решения невозможны – организация альтернативной формы обслуживания

4.2. Период проведения работ 2015 - 2016 год, в период текущего ремонта.

4.3 Ожидаемый результат (по состоянию доступности) после выполнения работ по адаптации

Оценка результата исполнения программы, плана (по состоянию доступности)

4.4. Для принятия решения требуется, не требуется (нужное подчеркнуть): требуется.

4.4.1. согласование на Комиссии \_\_\_\_\_

(наименование Комиссии по координации деятельности в сфере обеспечения доступной среды жизнедеятельности для инвалидов и других МГН)

строительства, архитектуры, охраны памятников, другое - указать)  
в сфере проектирования и строительства, санитарно-эпидемиологического и  
пожарного надзора;

4.4.3. техническая экспертиза; разработка проектно-сметной документации; ДА

4.4.4. согласование с вышестоящей организацией (собственником объекта); ДА

4.4.5. согласование с общественными организациями инвалидов

4.4.6. другое \_\_\_\_\_

Имеется заключение уполномоченной организации о состоянии доступности объекта  
(наименование документа и выдавшей его организации, дата), прилагается

4.7. Информация размещена (обновлена) на Карте доступности субъекта Российской  
Федерации дата \_\_\_\_\_

(наименование сайта, портала)

## 5. Особые отметки

### ПРИЛОЖЕНИЯ:

Результаты обследования:

- |  |         |
|--|---------|
| 1. Территории, прилегающей к объекту       | на 2 л. |
| 2. Входа (входов) в здание                 | на 2 л. |
| 3. Путей движения в здании                 | на 2 л. |
| 4. Зоны целевого назначения объекта        | на 2 л. |
| 5. Санитарно-гигиенических помещений       | на 2 л. |
| 6. Системы информации (и связи) на объекте | на 1 л. |

Результаты фотофиксации на объекте на 10 л.

Поэтажные планы, паспорт БТИ на 24 л.

Другое (в том числе дополнительная информация о путях движения к  
объекту) \_\_\_\_\_

Руководитель Начальнику ИКУ «Служба соц. поддержки насел.»  
рабочей группы Ровченко В.В. \_\_\_\_\_  
(Должность, Ф.И.О.) (Подпись)

Члены рабочей группы Эксперт ИКУ «Служб. соц. подд. насел.» Курбанова И.В.  
(Должность, Ф.И.О.) (Подпись)

В том числе:

представители общественных Председатель ИТОВои  
организаций инвалидов Бурлашов И.Т. \_\_\_\_\_  
(Должность, Ф.И.О.) (Подпись)  
Председатель городского комитета ветеранов  
и ветеранов войны Тимофеева Е.А. \_\_\_\_\_  
(Должность, Ф.И.О.) (Подпись)

представители организации, Защ. зав. ИОИЧ  
расположенной на объекте Ткаченко А.И. \_\_\_\_\_  
(Должность, Ф.И.О.) (Подпись)

Заведующий Курбанов В.В. \_\_\_\_\_  
(Должность, Ф.И.О.) (Подпись)

Управленческое решение согласовано «18» мая 2015 г. (протокол № \_\_\_\_\_)

Комиссией (название). Рабочая группа по исполнению Экспертной  
задачи по определению доступности к социальным объектам  
социальной инфраструктуры для обеспечения доступности  
к услугам системы потребности инвалидов.



**I. Результаты обследования:**

**1. Территории, прилегающей к зданию (участка)**

муниципального бюджетного дошкольного образовательного учреждения «Центр развития ребенка - детский сад № 20 «Сказка»  
628011, Россия, Ханты-Мансийский автономный округ – Югра, г. Ханты-Мансийск, ул.  
Комсомольская, д. 30а.

№ п/п	Наименование функционально-планировочного элемента	Наличие элемента			Выявленные нарушения и замечания		Работы по адаптации объектов	
		есть/ нет	№ на плане	№ фото	Содержание	Значимо для инвалида (категория)	Содержание	Виды работ
1.1	Вход (входы) на территорию со стороны ул. Пионерской	есть	№1	№2,3	нет	нет	нет	нет
1.2	Путь (пути) движения на территории	есть	№1	№1	нет	нет	-	-
1.3	Лестница (наружная)	есть	№2	№10	Индивидуальное решение с ТСР (предупредительная желтая полоса, тактильная плитка)	О, С	Индивидуальное решение с ТСР (предупредительная желтая полоса, тактильная плитка)-	Период текущего ремонта 2015 – 2016 год
1.4	Пандус (наружный)	есть	№2	№11	-	-	-	-
1.5	Автостоянка и парковка	нет	-	-	-	-	-	-
	ОБЩИЕ требования к зоне	есть	-	-	Индивидуальное решение с	-	Индивидуальное решение с ТСР	Период текущего ремонта



					ТСР (предупре дительная желтая полоса, тактильна я плитка)	(предупредител ьная желтая полоса, тактильная плитка)	2015 – 2016 год
--	--	--	--	--	--	---	--------------------

### II Заключение по зоне:

Наименование структурно- функциональной зоны	Состояние доступности* (к пункту 3.4 Акта обследования ОСИ)	Приложение		Рекомендации по адаптации (вид работы) ** к пункту 4.1 Акта обследования ОСИ
		№ на плане	№ фото	
Территория, прилегающая к зданию	ДЧ-И (Г, К, О, У)	№1	№1	Индивидуальное решение с ТСР, предупредительная желтая полоса, тактильная плитка

\* указывается: ДП-В - доступно полностью всем; ДП-И (К, О, С, Г, У) – доступно полностью избирательно (указать категории инвалидов); ДЧ-В - доступно частично всем; ДЧ-И (К, О, С, Г, У) – доступно частично избирательно (указать категории инвалидов); ДУ - доступно условно, ВНД – недоступно

\*\*указывается один из вариантов: не нуждается; ремонт (текущий, капитальный); индивидуальное решение с ТСР; технические решения невозможны – организация альтернативной формы обслуживания

Комментарий к заключению: **не предусмотрена реконструкция здания, тср. В период текущего ремонта 2015 – 2016 год**

**I Результаты обследования:**

**2. Входа (входов) в здание**

муниципального бюджетного дошкольного образовательного учреждение

«Центр развития ребенка - детский сад № 20 «Сказка»

**628011, Россия, Ханты-Мансийский автономный округ – Югра, г. Ханты-Мансийск, ул.  
Комсомольская, дом 30 а .**

№ п/п	Наименование функционально-планировочного элемента	Наличие элемента			Выявленные нарушения и замечания		Работы по адаптации объектов	
		есть/нет	№ на плане	№ фото	Содержание	Значимо для инвалида (категория)	Содержание	Виды работ
2.1	Лестница (наружная)	есть	№2	№ 10	Индивидуальное решение с ТСП, предупредительная желтая полоса, тактильная плитка	К. С	Индивидуальное решение с ТСП, предупредительная желтая полоса, тактильная плитка	
2.2	Пандус к зданию (наружный)	есть	№ 2	№11	-	-	-	-
2.3	Входная площадка (перед дверью)	есть	№8	№ 12	Индивидуальное решение с ТСП, предупредительная желтая полоса, тактильная плитка	-	Индивидуальное решение с ТСП, предупредительная желтая полоса, тактильная плитка	-
2.4	Дверь (входная)	есть	№8	№ 12	-	-	-	-
2.5	Тамбур	есть	№9,10	№ 13,14, 15	Технические решения невозможны	К, О	Технические решения невозможны –	-



					– организация альтернативной формы обслуживания		организация альтернативной формы обслуживания	
	ОБЩИЕ требования к зоне	Есть			Индивидуальное решение с ТСП, контрастная желтая полоса, тактильная плитка, жёлтые круги			

### II Заключение по зоне:

Наименование структурно-функциональной зоны	Состояние доступности* (к пункту 3.4 Акта обследования ОСИ)	Приложение		Рекомендации по адаптации (вид работы)** к пункту 4.1 Акта обследования ОСИ
		№ на плане	№ фото	
Вход (входы) в здание	ДЧ-И (Г, О, К, У)	№2	№2,3	технические решения невозможны – организация альтернативной формы обслуживания

\* указывается: ДП-В - доступно полностью всем; ДП-И (К, О, С, Г, У) – доступно полностью избирательно (указать категории инвалидов); ДЧ-В - доступно частично всем; ДЧ-И (К, О, С, Г, У) – доступно частично избирательно (указать категории инвалидов); ДУ - доступно условно, ВНД - недоступно

\*\*указывается один из вариантов: не нуждается; ремонт (текущий, капитальный); индивидуальное решение с ТСП; технические решения невозможны – организация альтернативной формы обслуживания

Комментарий к заключению: **не предусмотрена реконструкция здания, технические решения невозможны - организация альтернативной формы обслуживания.**

**I Результаты обследования:**

**3. Пути (путей) движения внутри здания (в т. ч. путей эвакуации)  
муниципального бюджетного дошкольного образовательного учреждения  
«Центр развития ребенка - детский сад № 20 «Сказка»**

**628011, Россия, Ханты-Мансийский автономный округ – Югра, г. Ханты-Мансийск, ул.  
Комсомольская, дом 30 а.**

№ п/п	Наименование функционально-планировочного элемента	Наличие элемента			Выявленные нарушения и замечания		Работы по адаптации объектов	
		есть/нет	№ на плане	№ фото	Содержание	Значимо для инвалида (категория)	Содержание	Виды работ
3.1	Коридор (вестибюль, зона ожидания, галерея, балкон)	есть	№11	№16	Технические решения не возможны, узкие коридоры	К, С	Технические решения не возможны	Технические решения невозможны организация альтернативной формы обслуживания
3.2	Лестница (внутри здания)	есть	№12	№17	Технические решения невозможны, организована альтернативная форма обслуживания	К, С	Технические решения невозможны	-
3.3	Пандус (внутри здания)	нет	-	-	-	-	-	—
3.4	Лифт пассажирский (или подъемник)	нет	-	-	-	-	-	—
3.5	Дверь	есть	№10	№13	Индивидуальное решение с ТСП, нанесение жёлтых кругов на	С	Индивидуальное решение с ТСП, нанесение жёлтых	Текущий ремонт 2015-2016



					стеклянное дверное полотно		кругов на стеклянное дверное полотно	
3.6	Пути эвакуации (в т. ч. зоны безопасности)	есть	№3, 15, 16	№4, 5,18	Технические решения невозможны, организация альтернативн ой формы обслуживания	К, О, С	Технические решения невозможны организация альтернатив ной формы обслуживан ия	-
	ОБЩИЕ требования к зоне	Есть			Технические решения невозможны организация альтернативн ой формы обслуживания	К, О, С	Технические решения невозможны организация альтернатив ной формы обслуживан ия	

#### II Заключение по зоне:

Наименование структурно- функциональной зоны	Состояние доступности* (к пункту 3.4 Акта обследования ОСИ)	Приложение		Рекомендации по адаптации (вид работы)** к пункту 4.1 Акта обследования ОСИ
		№ на плане	№ фото	
Путь (пути) движения внутри здания	ДЧ-И (Г, У)	№3	№4,5	технические решения невозможны – организация альтернативной формы обслуживания

\* указывается: ДП-В - доступно полностью всем; ДП-И (К, О, С, Г, У) – доступно полностью избирательно (указать категории инвалидов); ДЧ-В - доступно частично всем; ДЧ-И (К, О, С, Г, У) – доступно частично избирательно (указать категории инвалидов); ДУ - доступно условно, ВНД - недоступно

\*\* указывается один из вариантов: не нуждается; ремонт (текущий, капитальный); индивидуальное решение с ТСР; технические решения невозможны – организация альтернативной формы обслуживания

Комментарий к заключению: **не предусмотрена реконструкция здания, технические решения невозможны - организация альтернативной формы обслуживания.**

**I Результаты обследования:**

**4. Зоны целевого назначения здания (целевого посещения объекта)**

**Вариант I – зона обслуживания инвалидов**

муниципального бюджетного дошкольного образовательного учреждение

«Центр развития ребенка - детский сад № 20 «Сказка»

628011, Россия, Ханты-Мансийский автономный округ – Югра,

г. Ханты-Мансийск, ул. Комсомольская, дом 30а.

№ п/п	Наименование функционально-планировочного элемента	Наличие элемента			Выявленные нарушения и замечания		Работы по адаптации объектов	
		есть/нет	№ на плане	№ фото	Содержание	Значимо для инвалида (категория)	Содержание	Виды работ
4.1	Кабинетная форма обслуживания	нет	№ 16	№ 19,	нет	-	-	-
4.2	Зальная форма обслуживания	есть	№ 4,6,5	№ 7,8	нет	-	-	-
4.3	Прилавочная форма обслуживания	нет	-	-	-	-	-	-
4.4	Форма обслуживания с перемещением по маршруту	нет	-	-	-	-	-	-
4.5	Кабина индивидуально-го обслуживания	нет	-	-	-	-	-	-
	ОБЩИЕ требования к зоне	Есть	-	-	-	-	-	-



## II Заключение по зоне:

Наименование структурно-функциональной зоны	Состояние доступности* (к пункту 3.4 Акта обследования ОСИ)	Приложение		Рекомендации по адаптации (вид работы)** к пункту 4.1 Акта обследования ОСИ
		№ на плане	№ фото	
<b>Зоны целевого назначения здания (целевого посещения объекта)</b>	ДП-В	№4,5,6	№7,8	нет

\* указывается: ДП-В - доступно полностью всем; ДП-И (К, О, С, Г, У) – доступно полностью избирательно (указать категории инвалидов); ДЧ-В - доступно частично всем; ДЧ-И (К, О, С, Г, У) – доступно частично избирательно (указать категории инвалидов); ДУ - доступно условно, ВНД - недоступно

\*\*указывается один из вариантов: не нуждается; ремонт (текущий, капитальный); индивидуальное решение с ТСР; технические решения невозможны – организация альтернативной формы обслуживания

Комментарии к заключению: **не предусмотрена реконструкция здания, технические решения невозможны - организация альтернативной формы обслуживания.**

**I Результаты обследования:**

**4. Зоны целевого назначения здания (целевого посещения объекта)  
Вариант II – места приложения труда**

муниципального бюджетного дошкольного образовательного учреждение  
«Центр развития ребенка - детский сад № 20 «Сказка»  
**628011, Россия, Ханты-Мансийский автономный округ – Югра, г. Ханты-  
Мансийск, ул. Комсомольская, дом 30.**

Наименование функционально-планировочного элемента	Наличие элемента			Выявленные нарушения и замечания		Работы по адаптации объектов	
	есть/ нет	№ на плане	№ фото	Содержание	Значимо для инвалида (категория)	Содержание	Виды работ
Место приложения труда	нет	-	-	-	-	-	_____

**II Заключение по зоне:**

Наименование структурно-функциональной зоны	Состояние доступности* (к пункту 3.4 Акта обследования ОСИ)	Приложение		Рекомендации по адаптации (вид работы)** к пункту 4.1 Акта обследования ОСИ
		№ на плане	№ фото	
<b>Зоны целевого назначения здания (целевого посещения объекта)</b>	-	-	-	-

\* указывается: ДП-В - доступно полностью всем; ДП-И (К, О, С, Г, У) – доступно полностью избирательно (указать категории инвалидов); ДЧ-В - доступно частично всем; ДЧ-И (К, О, С, Г, У) – доступно частично избирательно (указать категории инвалидов); ДУ - доступно условно, ВНД - недоступно

\*\*указывается один из вариантов: не нуждается; ремонт (текущий, капитальный); индивидуальное решение с ТСР; технические решения невозможны – организация альтернативной формы обслуживания

Комментарий к заключению: нет

**I Результаты обследования:**

**4. Зоны целевого назначения здания (целевого посещения объекта)**  
**Вариант III – жилые помещения**  
муниципального бюджетного дошкольного образовательного учреждение  
«Центр развития ребенка - детский сад № 20 «Сказка»

**628011, Россия, Ханты-Мансийский автономный округ – Югра, г. Ханты-**  
**Мансийск, ул. Комсомольская, дом 30.**

Наименование функционально-планировочного элемента	Наличие элемента			Выявленные нарушения и замечания		Работы по адаптации объектов	
	есть/нет	№ на плане	№ фото	Содержание	Значимо для инвалида (категория)	Содержание	Виды работ
Жилые помещения	нет	-	-	-	-	-	—

**II Заключение по зоне:**

Наименование структурно-функциональной зоны	Состояние доступности* (к пункту 3.4 Акта обследования ОСИ)	Приложение		Рекомендации по адаптации (вид работы)** к пункту 4.1 Акта обследования ОСИ
		№ на плане	№ фото	
<b>Зоны целевого назначения здания (целевого посещения объекта)</b>	-	-	-	-

\* указывается: ДП-В - доступно полностью всем; ДП-И (К, О, С, Г, У) – доступно полностью избирательно (указать категории инвалидов); ДЧ-В - доступно частично всем; ДЧ-И (К, О, С, Г, У) – доступно частично избирательно (указать категории инвалидов); ДУ - доступно условно, ВНД - недоступно



**I Результаты обследования:  
5. Санитарно-гигиенических помещений**

муниципального бюджетного дошкольного образовательного учреждение  
«Центр развития ребенка - детский сад № 20 «Сказка»

628011, Россия, Ханты-Мансийский автономный округ – Югра, г. Ханты-  
Мансийск, ул. Комсомольская, дом 30.

№ п/п	Наименование функционально-планировочного элемента	Наличие элемента			Выявленные нарушения и замечания		Работы по адаптации объектов	
		есть/нет	№ на плане	№ фото	Содержание	Значимо для инвалида (категория)	Содержание	Виды работ
5.1	Туалетная комната	есть	№ 7	№9	Технические решения невозможны	К, О, С	Технические решения невозможны	-
5.2	Душевая/ванная комната	нет	-	-	-	-	-	-
5.3	Бытовая комната (гардеробная)	нет	-	-	-	-	-	-
	ОБЩИЕ требования к зоне	Есть	-	-	Технические решения невозможны	-	Технические решения невозможны	-

**II Заключение по зоне:**

Наименование структурно-функциональной зоны	Состояние доступности* (к пункту 3.4 Акта обследования ОСИ)	Приложение		Рекомендации по адаптации (вид работы)** к пункту 4.1 Акта обследования ОСИ
		№ на плане	№ фото	

Санитарно-гигиенические помещения	ДЧ-И (Г, У) – доступно частично избирательно	№7	№9	технические решения невозможны
-----------------------------------	--	----	----	--------------------------------

\* указывается: ДП-В - доступно полностью всем; ДП-И (К, О, С, Г, У) – доступно полностью избирательно (указать категории инвалидов); ДЧ-В - доступно частично всем; ДЧ-И (К, О, С, Г, У) – доступно частично избирательно (указать категории инвалидов); ДУ - доступно условно, ВНД - недоступно

\*\*указывается один из вариантов: не нуждается; ремонт (текущий, капитальный); индивидуальное решение с ТСП; технические решения невозможны – организация альтернативной формы обслуживания

Комментарий к заключению: **не предусмотрена реконструкция здания, технические решения невозможны - организация альтернативной формы обслуживания.**

**I Результаты обследования:**  
**муниципального бюджетного дошкольного образовательного учреждения**  
**«Центр развития ребенка - детский сад № 20 «Сказка»**

**628011, Россия, Ханты-Мансийский автономный округ – Югра, г. Ханты-Мансийск, ул. Комсомольская, дом 30.**

**6. Системы информации на объекте**

№ п/п	Наименование функционально-планировочного элемента	Наличие элемента			Выявленные нарушения и замечания		Работы по адаптации объектов	
		есть/нет	№ на плане	№ фото	Содержание	Значимо для инвалида (категория)	Содержание	Виды работ
6.1	Визуальные средства	есть	-	-	нет	-	нет	_____
6.2	Акустические средства	есть	-	-	-	-	-	_____
6.3	Тактильные средства	нет	-	-	-	-	-	_____
	<b>ОБЩИЕ требования к зоне</b>	Есть			нет		нет	_____

**II Заключение по зоне:**

Наименование структурно-функциональной зоны	Состояние доступности* (к пункту 3.4 Акта обследования ОСИ)	Приложение		Рекомендации по адаптации (вид работы)** к пункту 4.1 Акта обследования ОСИ
		№ на плане	№ фото	
<b>Системы информации на объекте</b>	ДЧ-И ( С )	-	-	Обозначения для слабовидящих

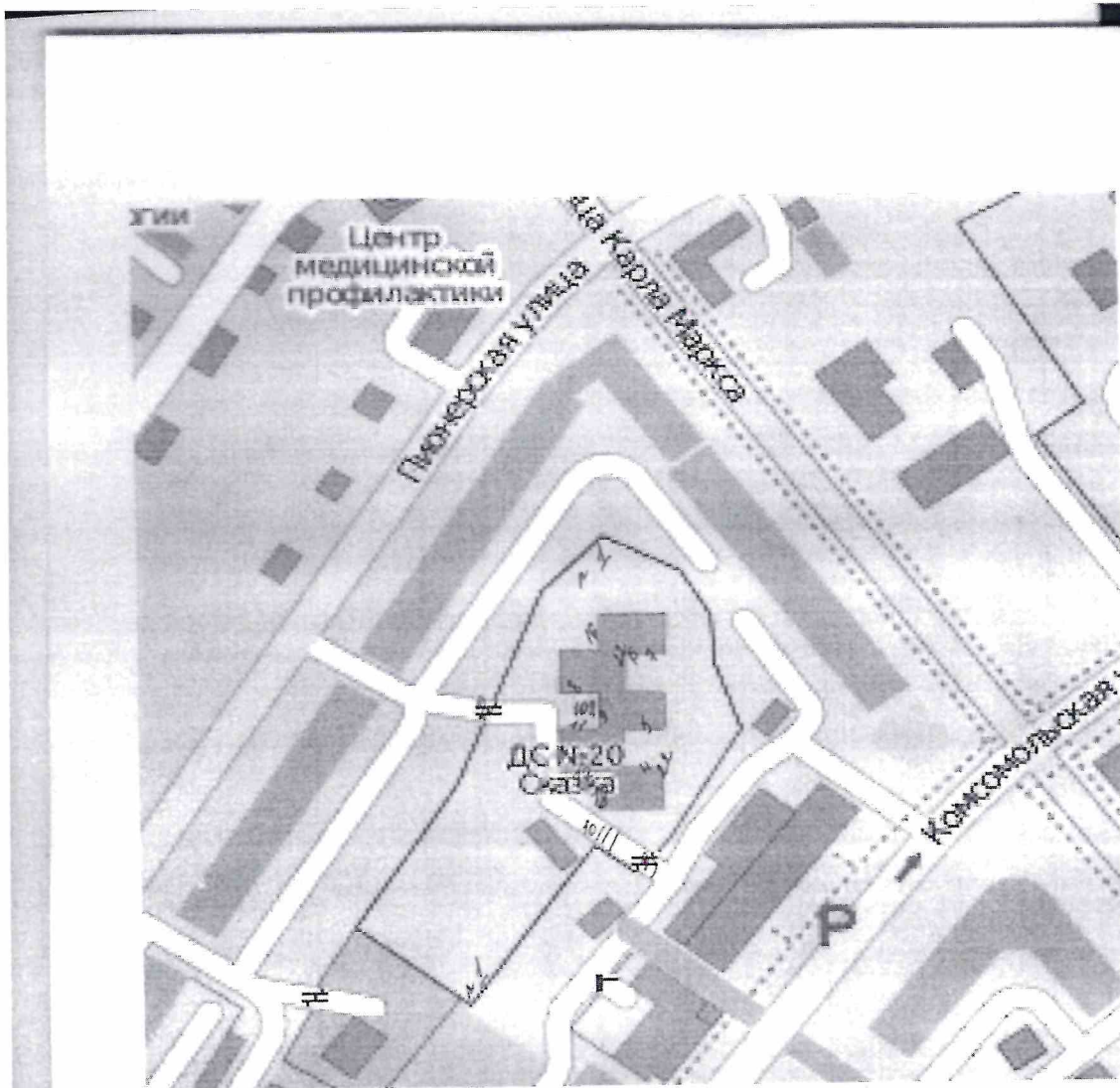
\* указывается: ДП-В - доступно полностью всем; ДП-И (К, О, С, Г, У) – доступно полностью избирательно (указать категории инвалидов); ДЧ-В - доступно частично всем; ДЧ-И (К, О, С, Г, У) – доступно частично избирательно (указать категории инвалидов); ДУ - доступно условно, ВНД - недоступно

\*\*указывается один из вариантов: не нуждается; ремонт (текущий, капитальный); индивидуальное решение с ТСР; технические решения невозможны – организация альтернативной формы обслуживания

Комментарий к заключению: **период текущего ремонта- 2015-2016**



План территории муниципального бюджетного дошкольного образовательного учреждения « Центр развития ребенка - детский сад № 20 «Сказка»



- № 1 - прилегающая территория к дошкольному учреждению
- № 2,3 – вход на территорию дошкольного учреждения
- № 4,5,6,7,8,9, - входы в здание ДОУ
- № 10 лесенки с наружи здания
- № 11 пандус с наружи
- № 4,5,6,7,8,9, - входы в здание с площадками перед дверью; двери входные с тамбурами
- № 4,5,6,7,8,9,16,17,18,22 эвакуационные двери



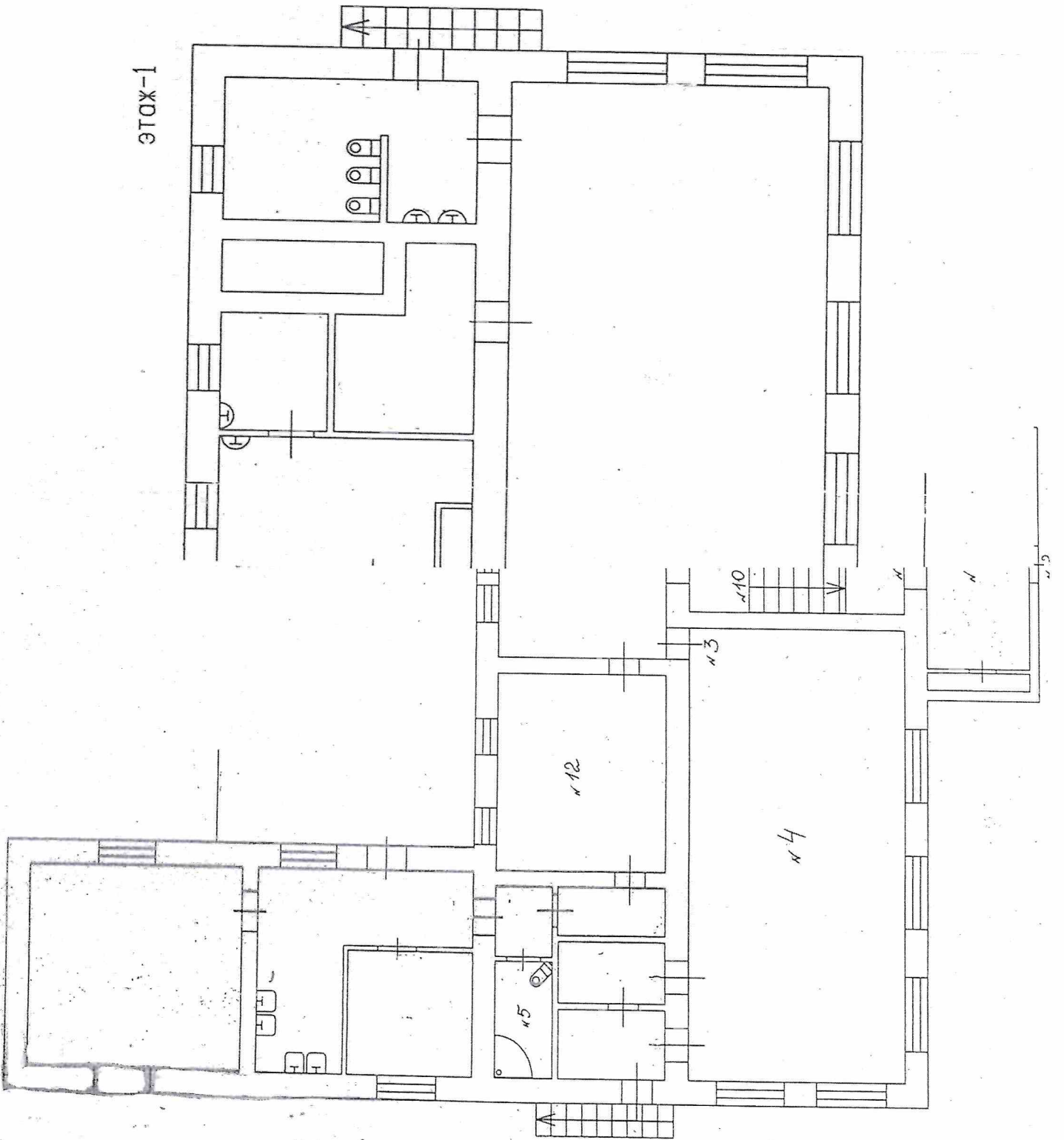




Рисунок 1



Рисунок 2

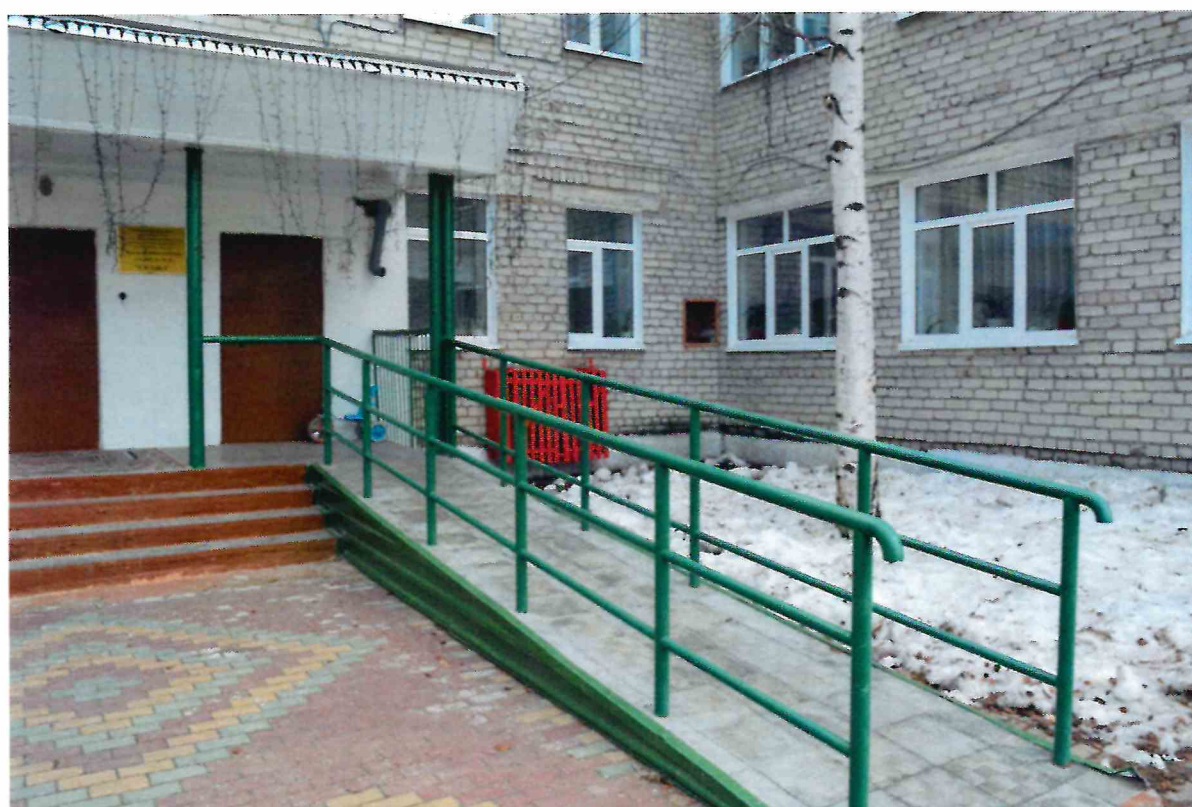




Рисунок 3



Рисунок 4

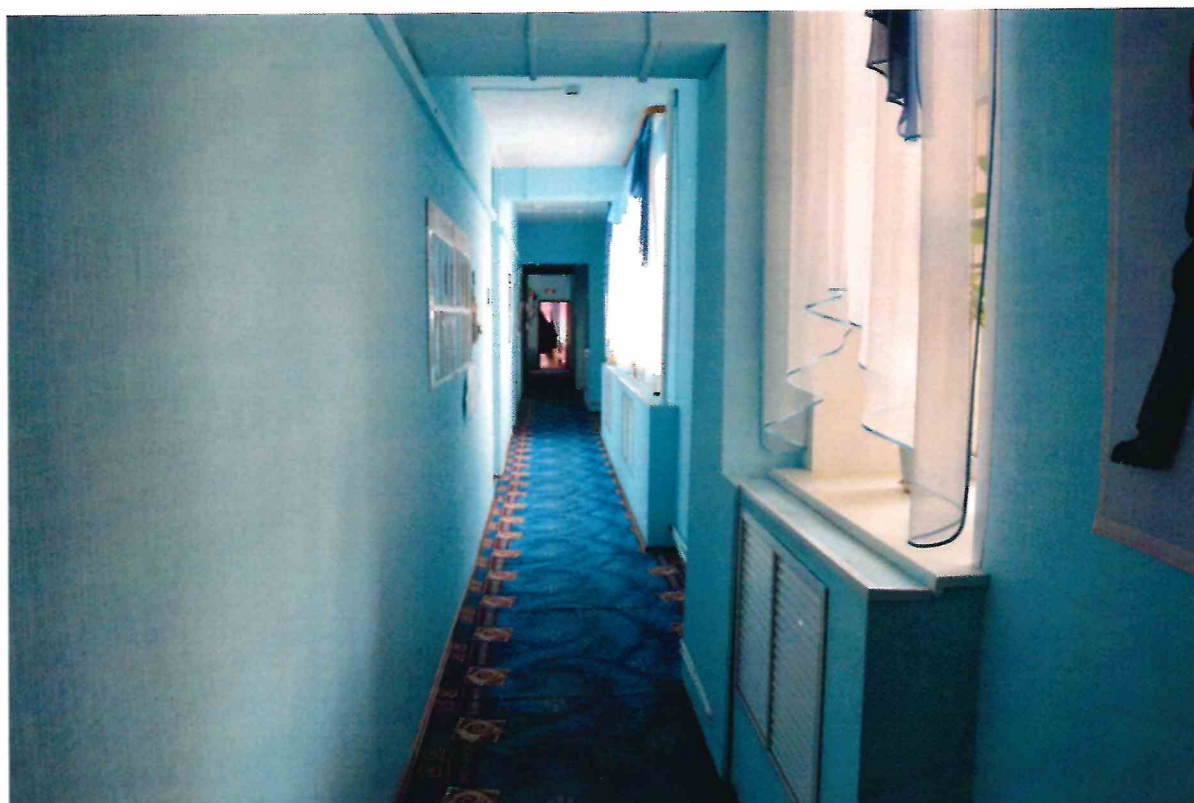


Рисунок 5

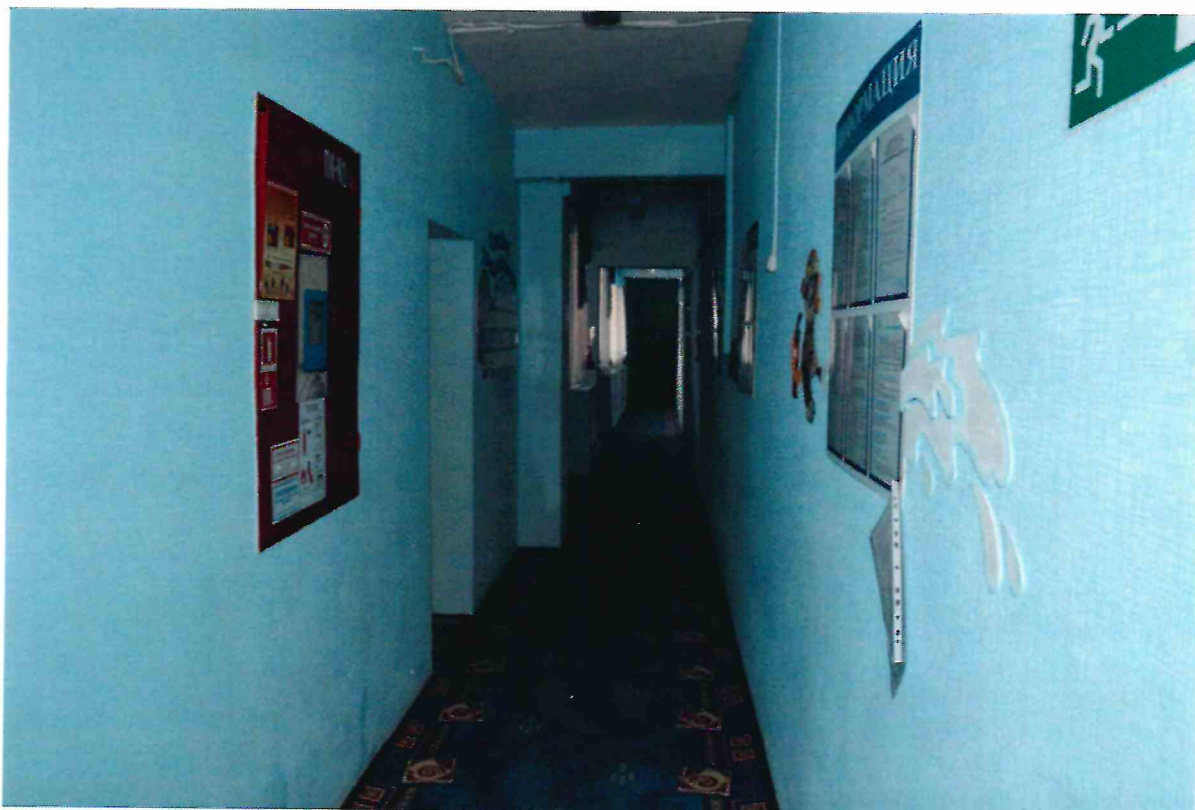


Рисунок 6





Рисунок 7



Рисунок 8



Рисунок 9



Рисунок 10

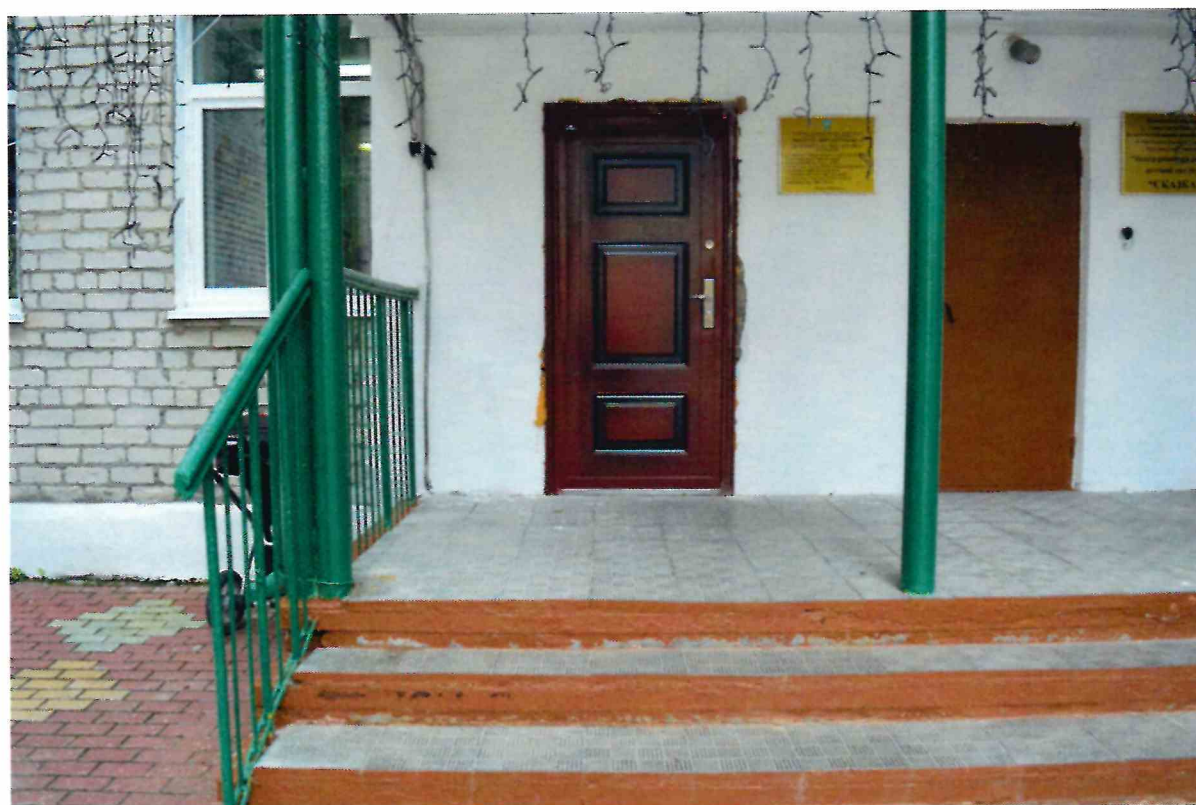




Рисунок 11

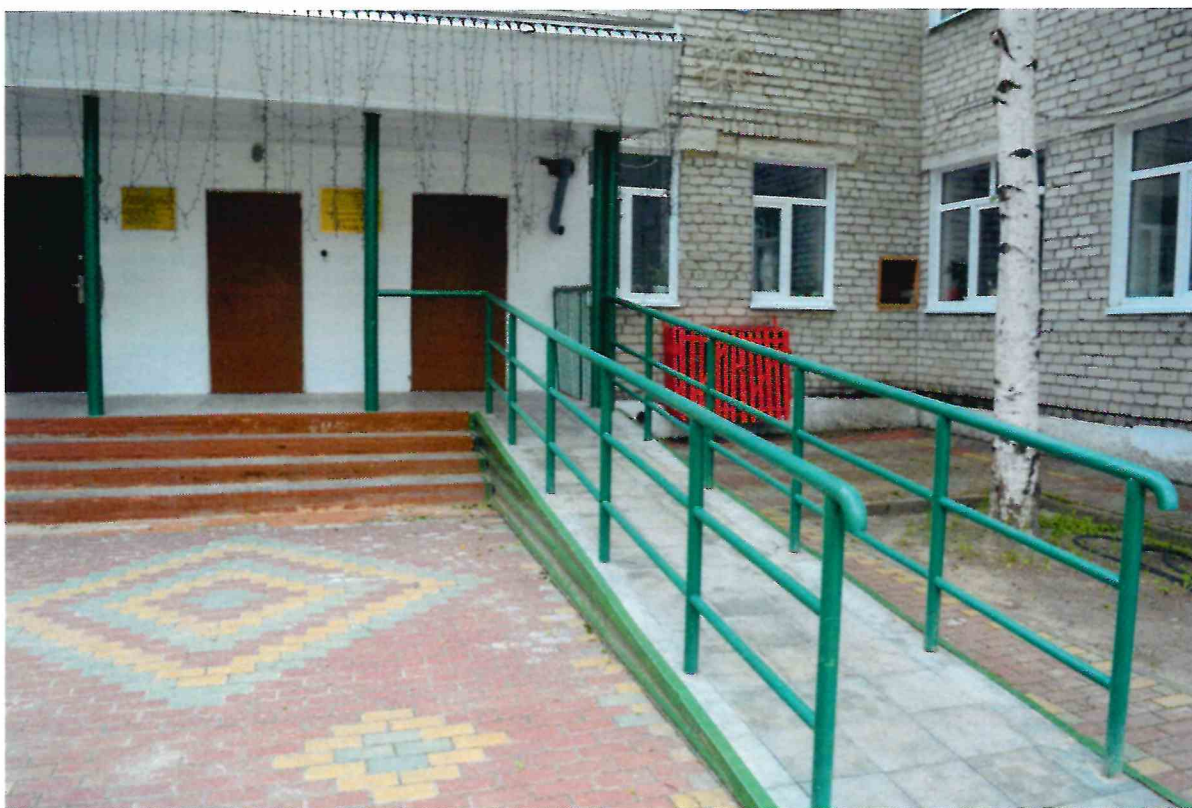


Рисунок 12

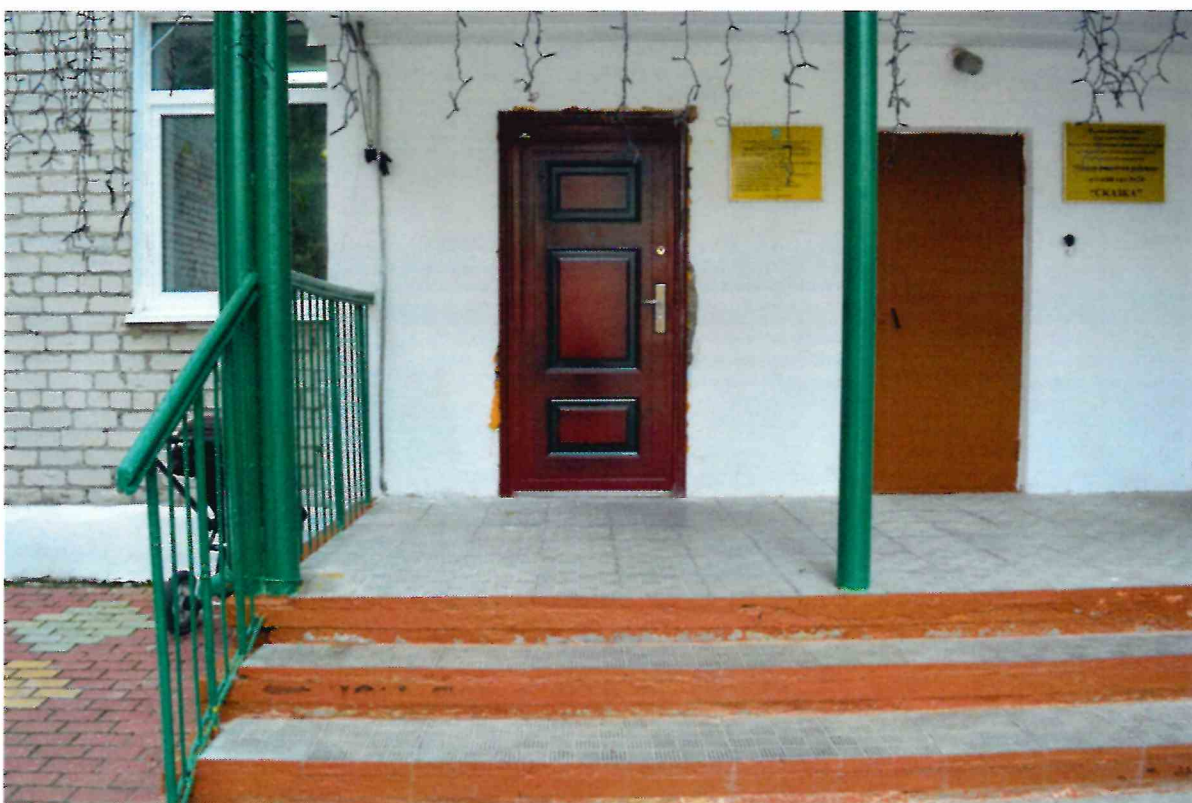




Рисунок 13



Рисунок 14

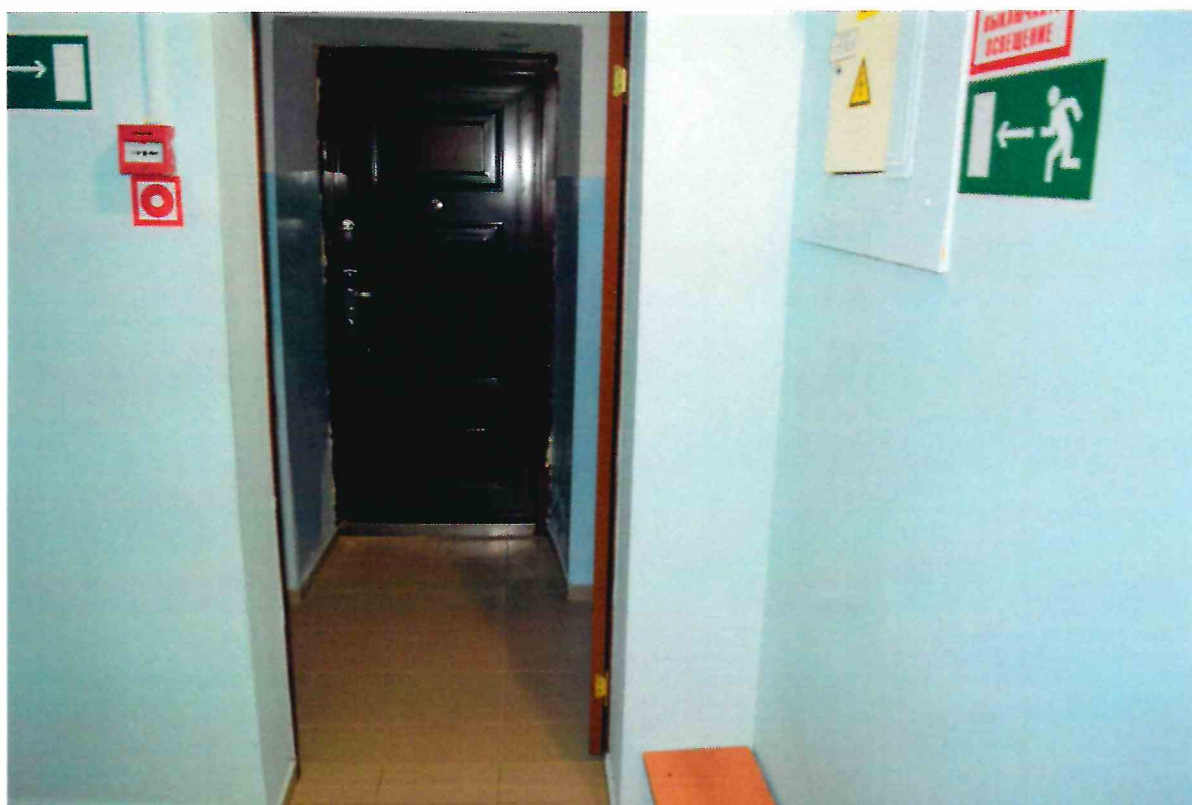


Рисунок 15



Рисунок 16

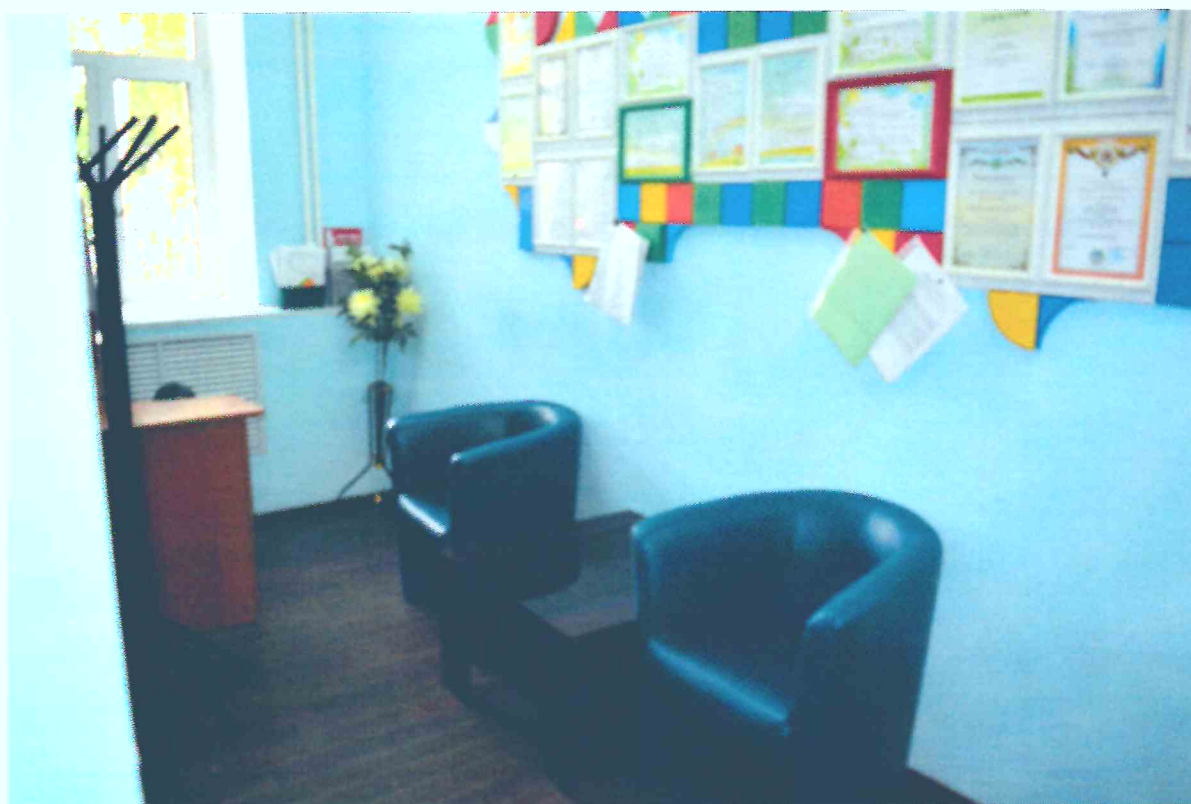


Рисунок 17

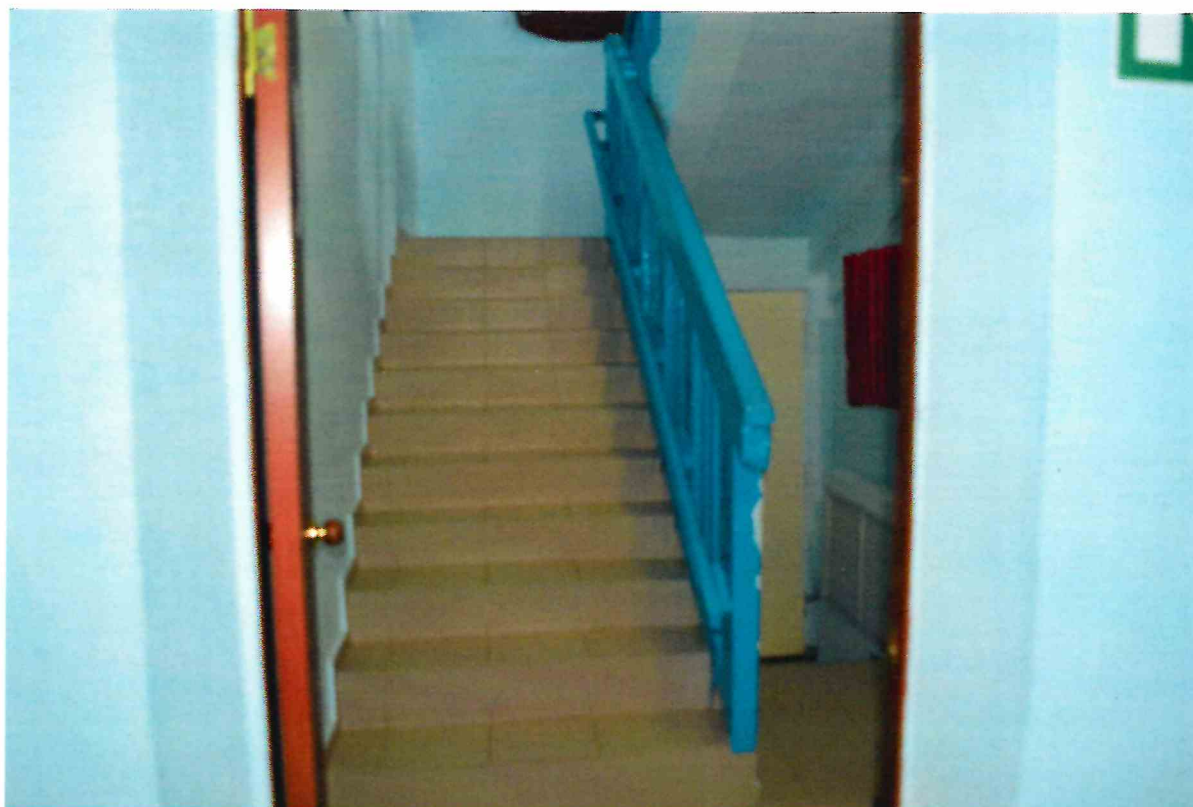


Рисунок 18

